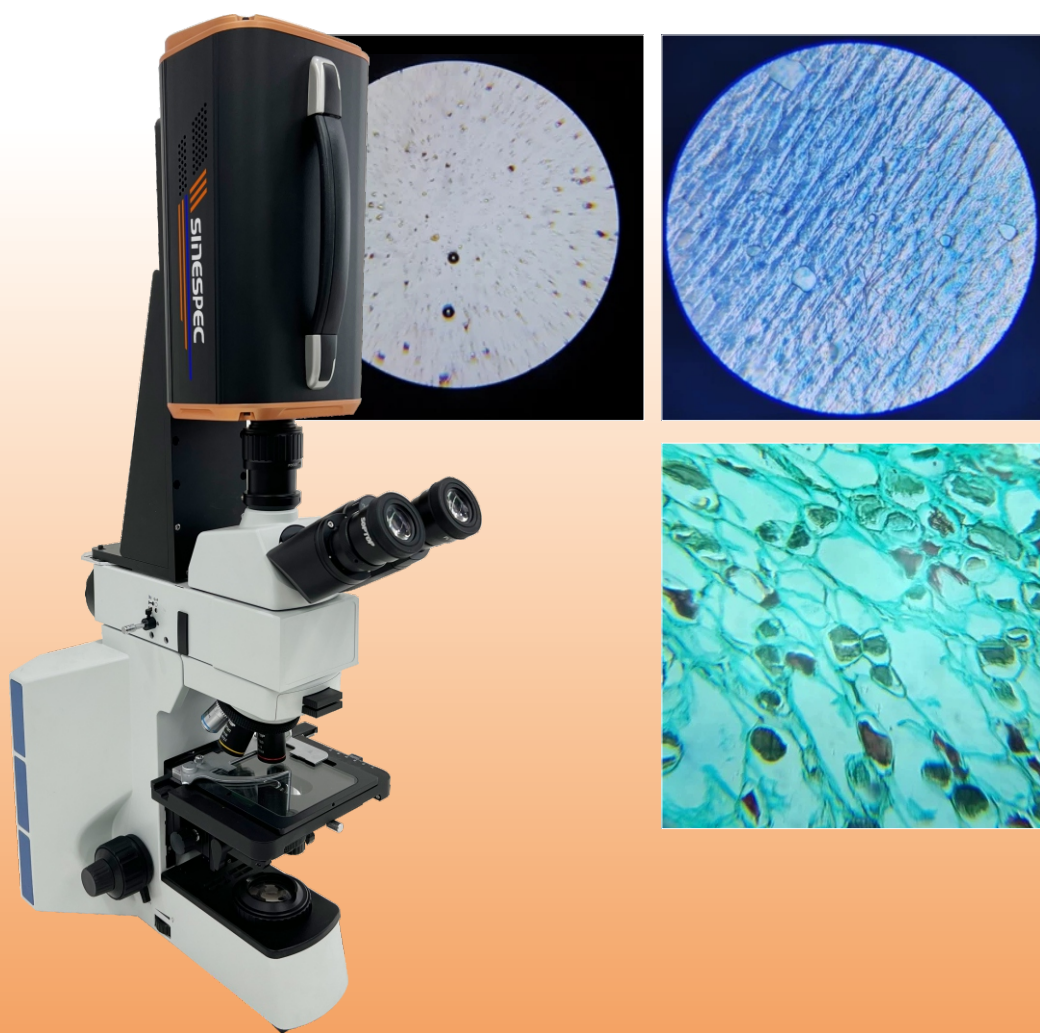


显微高光谱成像系统

# SINESPEC SM350

可广泛应用于生物医学、生命科学、  
材料学、证物分析、微电子学等领域。



## 应用领域:

<h3>生命医药</h3> <p>细胞分类 癌组织筛查 药品研发 病理研究等</p>		<h3>生物学</h3> <p>细菌分析 细胞分析</p>	
	<h3>电子行业</h3> <p>半导体检测 屏幕检测 材料微观检测 材料微观鉴别</p>		<h3>刑侦行业</h3> <p>痕迹鉴定 指纹识别</p>

## 产品特点:

- 1、可见光相机与高光谱同视场,可以清晰的观察测量区域,并实现可见光照片及高光谱图像的同时采集;
- 2、内置扫描设计,不必移动显微镜平台就可完成测量,图像无畸变;
- 3、多种焦距镜头可选,8mm/16mm/25mm/35mm 焦距镜头可根据用户需求选择;
- 4、光谱范围覆盖900-1700nm的近红外光,光谱分辨率优于6nm,可达256个光谱通道;
- 5、短波近红外图像分辨率可达320\*320;
- 6、使用高稳定性的InGaAs探测器,探测效率高,均匀性好;在弱光下也有极高的灵敏度;
- 7、标准显微镜接口和转接器,可适配带C口的标准显微镜;
- 8、数据接口采用GigE,可实现软硬件间数据的快速传输;
- 9、主机内置电源模块,可实现快速架设完成数据采集作业;
- 10、高速采集软件实时获取样品光谱及影像信息,提供SDK便捷易用的二次开发支持。

## 技术参数:

型号	SM350
分光方式	透射光栅
光谱范围	900-1700nm
光谱波段数	256
光谱分辨率	优于6nm
狭缝宽度	30μm
透射效率	>60%
F数	F/2.0
探测器	InGaAs
空间像素数	320
像素尺寸	30 μm
有效像素位深	14 bits
标配镜头焦距	25 mm
工作距离	200mm-∞
纵向视场角(FOV)	>21°
图像分辨率	320*320
采集速度	≤5s
杂散光	<0.5%
数据接口	GigE
镜头接口	C-Mount
可选焦距	8mm/16mm/25mm/35mm
供电方式	内置电池,外接电源
辅助成像	内置辅助相机,实现对扫描区域的监控
重量	小于7kg
工作温度	0-40℃
存储温度	0-50℃
软件	采集软件+SDK
显微镜	可适配带C口的红外显微镜

## 广东赛斯拜克技术有限公司(三恩时旗下)

地址:广东省广州市增城区新城大道400号低碳总部园B33栋6-8层

电话:400-888-5135 13500023589 邮箱:3nh@3nh.com 网址:www.sinespec.cn